

1.1. Результаты и динамика освоения программ воспитанниками в межаттестационный период.

Аналитическая справка

«Результаты и динамика освоения образовательной программы воспитанниками в межаттестационный период»

Направления и цели педагогической диагностики, а также особенности ее проведения определяются требованиями ФГОС ДО от 17.10.2013 г. №1155. Педагогическая диагностика проводилась через отслеживание результатов освоения детьми образовательной программы. Периодичность проведения педагогической диагностики проводится два раза в год в сентябре и мае. Сравнение результатов стартовой и финальной диагностики позволяет выявить индивидуальную динамику развития ребенка.

Педагогическая диагностика индивидуального развития детей производится педагогом в произвольной форме на основе малоформализованных диагностических методов: наблюдение, сводных бесед с детьми, анализов продуктов детской деятельности, специальных диагностических ситуаций.

Мониторинг освоения воспитанниками образовательной программы МАДОУ представляет собой карты, составленные по пяти образовательным областям: «Социально-коммуникативное развитие», «Познавательное развитие», «Речевое развитие», «Художественно-эстетическое развитие», «Физическое развитие». В каждой образовательной области исследуются определенные критерии, сопоставимые с целевыми ориентирами дошкольного образования. Для каждой категории определены показатели, освоение которых выражено индикаторами в интервале от 1 до 3, при этом все числовые значения выражают характерные проявления ребенка в каждый период дошкольного детства.

По результатам мониторинга уровня освоения образовательной программы в МАДОУ ЦРР – детский сад №21 г. Кызыла за последние 2 года можно сделать следующие выводы: **прослеживается стойкая динамика повышения уровня развития детей по всем образовательным областям.**

ОО «Речевое развитие» (%)

Уровень	2023-2024 учебный год Подготовительная группа		2024-2025 учебный год Средняя группа	
	Н.г.	К.г.	Н.г.	К.г.
Высокий	26,3	41,2	23,26	25,65
Средний	41,2	47,6	31,56	51,55
Низкий	7,89	11,2	45,18	22,8

ОО «Познавательное развитие» (%)

Уровень	2023-2024 учебный год Подготовительная группа		2024-2025 учебный год Средняя группа	
	Н.г.	К.г.	Н.г.	К.г.
Высокий	47,34	60,7	26,3	45,6
Средний	42,14	33,6	34,19	54,4
Низкий	10,52	5,7	39,51	0

ОО «Художественно-эстетическое развитие» (%)

Уровень	2023-2024 учебный год Подготовительная группа		2024-2025 учебный год Средняя группа	
	Н.г.	К.г.	Н.г.	К.г.
Высокий	34,25	60,8	31,56	48,45
Средний	57,86	39,2	36,82	40,85
Низкий	7,89	0	31,62	11,4

ОО «Социально-коммуникативное развитие» (%)

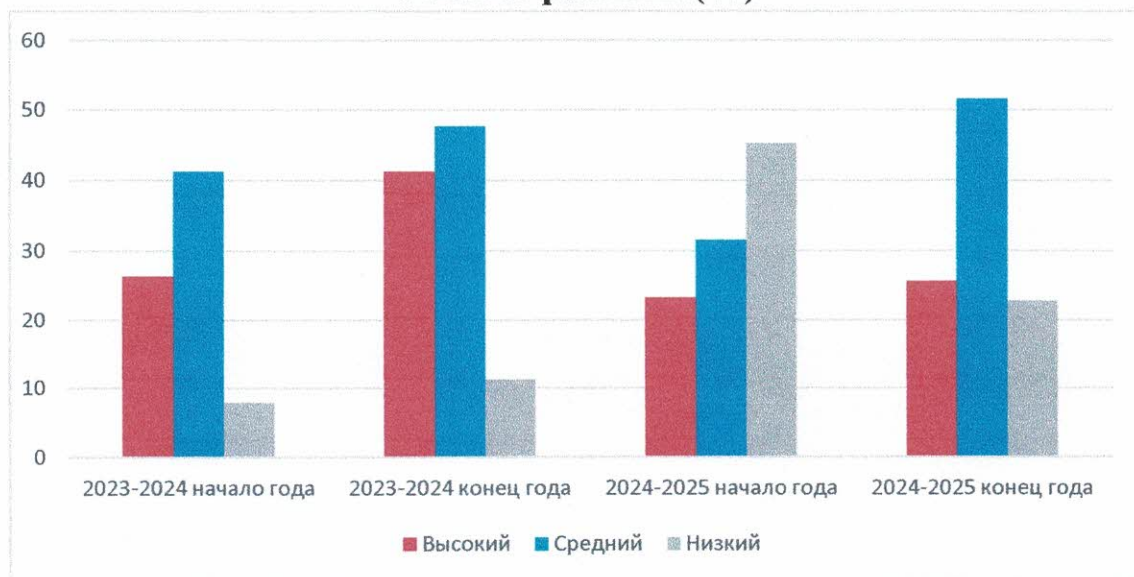
Уровень	2023-2024 учебный год Подготовительная группа		2024-2025 учебный год Средняя группа	
	Н.г.	К.г.	Н.г.	К.г.
Высокий	31,62	74,8	28,93	39,9
Средний	63,12	25,2	42,8	57,25
Низкий	5,26	0	28,27	2,85

ОО «Физическое развитие» (%)

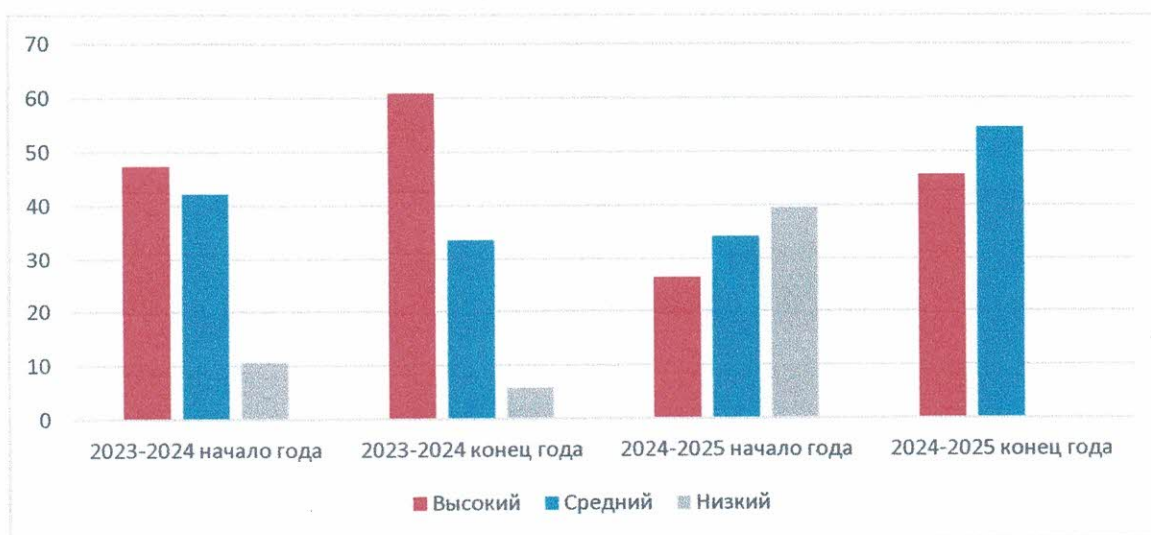
Уровень	2023-2024 учебный год Подготовительная группа		2024-2025 учебный год Средняя группа	
	Н.г.	К.г.	Н.г.	К.г.
Высокий	10,52	71	32	45
Средний	84,22	29	43	50
Низкий	5,26	0	25	5

Сводные диаграммы уровня освоения воспитанниками образовательной программы по ОО

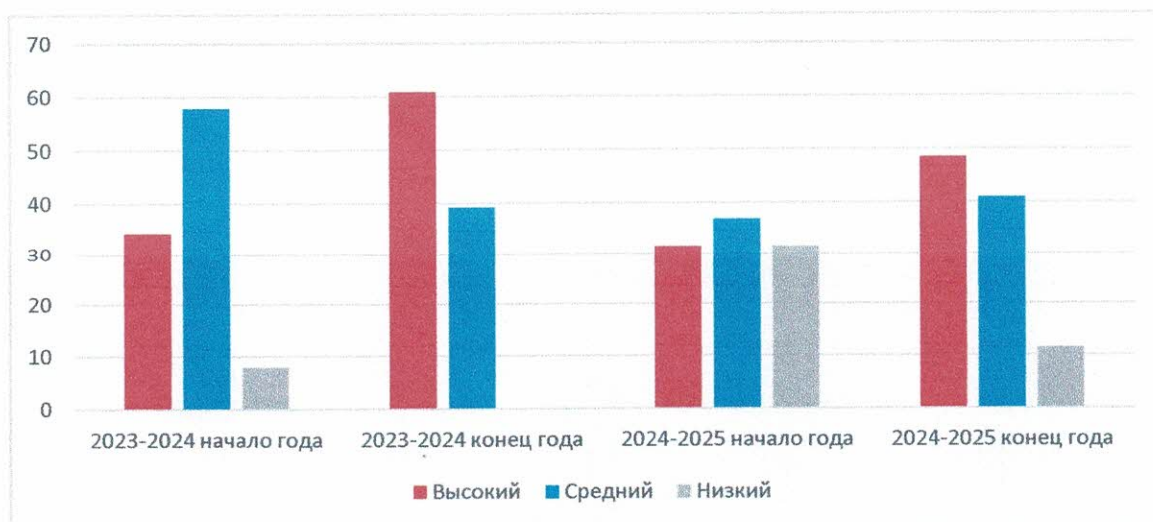
Речевое развитие(%)



Познавательное развитие (%)



Художественно-эстетическое развитие (%)



Социально-коммуникативное развитие (%)



Физическое развитие (%)



Достоверность данных подтверждаю

Директор

МАДОУ «ЦРР - детский сад №21» г. Кызыл

Зам.директора по УВР

Старший воспитатель



Т. В. Аракчаа

В. Дружинина

У. С. Анциферова

